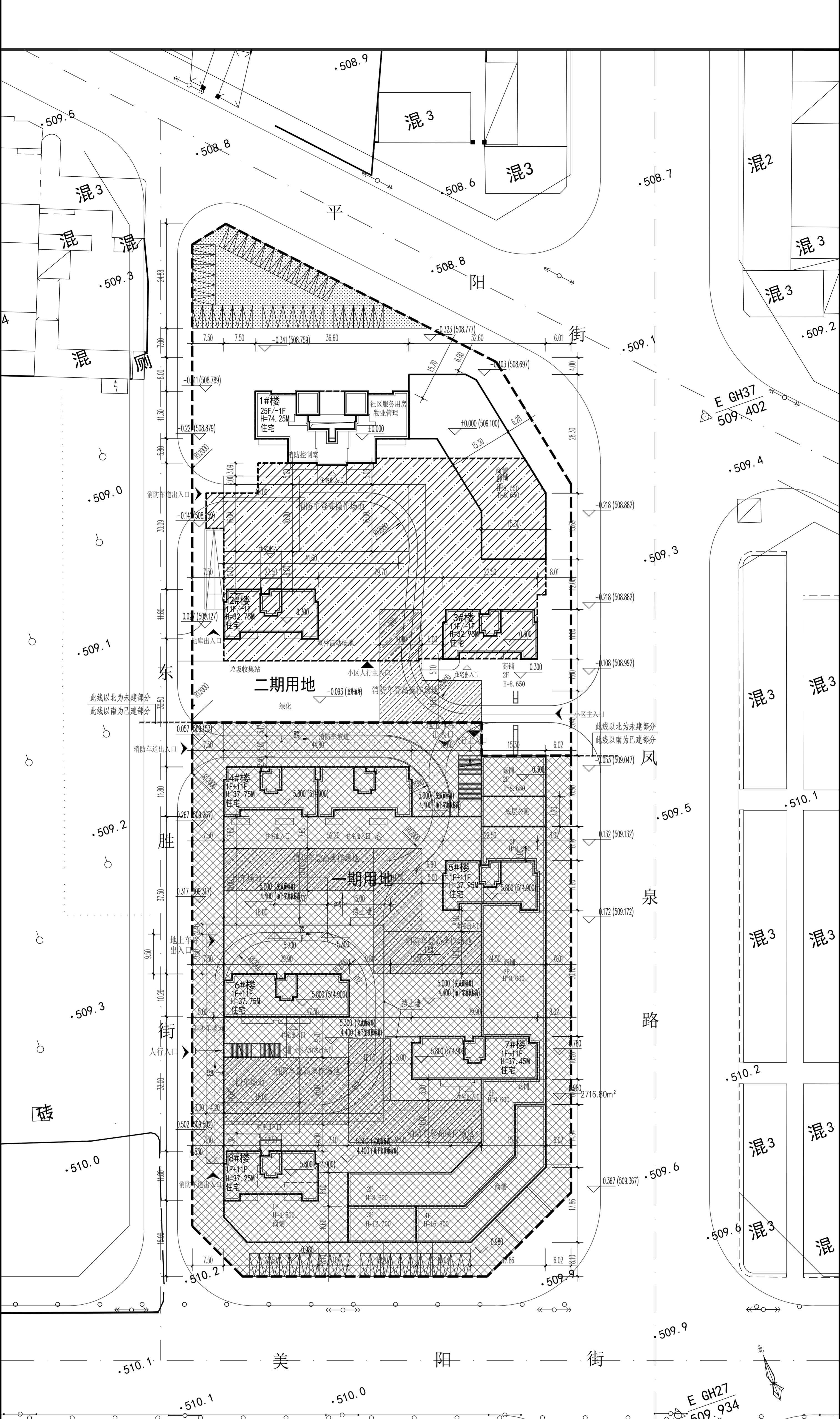


建筑	暖通		
结构	给排水		
电气	工艺		
通讯	自控		

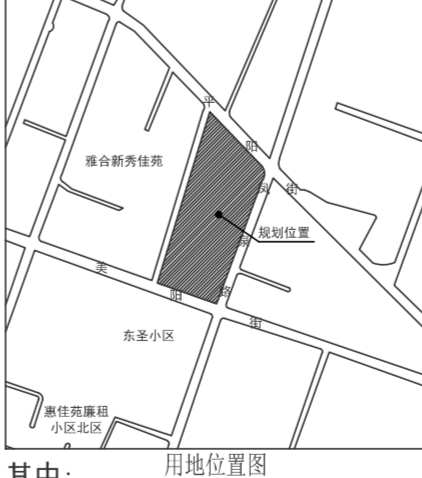


总平面图 1:500

规划总用地	11460.92m <sup>2</sup>
建筑占地面积	8347.29m <sup>2</sup>
总建筑面积	29402.03m <sup>2</sup>
其中 地上建筑面积	29402.03m <sup>2</sup>
其中 地下建筑面积	-
其中 一层车库面积	5800.32m <sup>2</sup>
其中 住宅面积	17892.39m <sup>2</sup>
其中 商业面积	5709.32m <sup>2</sup>
其中 公厕	110.10m <sup>2</sup> (商业内)
其中 商业占地面积	2546.97m <sup>2</sup>
其中 车库占地面积	5800.32m <sup>2</sup>
建筑密度	72.84%
容积率	2.57
绿地率	37.6%
户数	117户
停车位	302辆
其中 普通车位	187辆
其中 立体停车	115辆

规划总用地	8958.68m <sup>2</sup>
建筑占地面积	1770.92m <sup>2</sup>
总建筑面积	23478.47m <sup>2</sup>
其中 地上建筑面积	19383.61m <sup>2</sup>
其中 地下建筑面积	4094.86m <sup>2</sup>
其中 (其中人防面积)	3519.10m <sup>2</sup>
其中 住宅面积	17847.65m <sup>2</sup>
其中 商业面积	1535.96m <sup>2</sup>
其中 社区服务用房	110.19m <sup>2</sup> (商业内)
其中 物业用房	182.82m <sup>2</sup> (商业内)
其中 消防控制室	72.63m <sup>2</sup> (商业内)
其中 公厕	110.10m <sup>2</sup> (商业内)
其中 商业占地面积	767.98m <sup>2</sup>
其中 住宅占地面积	1002.94m <sup>2</sup>
建筑密度	19.77%
容积率	2.16
绿地率	40.5%
户数	136户
停车位	196辆
其中 普通车位	126辆
其中 立体停车	70辆

规划总用地	20419.60m <sup>2</sup>
建筑占地面积	10118.21m <sup>2</sup>
总建筑面积	52880.50m <sup>2</sup>
其中 地上建筑面积	48785.64m <sup>2</sup>
其中 地下建筑面积	4094.86m <sup>2</sup>
其中 (其中人防面积)	3519.10m <sup>2</sup>
其中 住宅面积	35740.04m <sup>2</sup>
其中 商业面积	7245.28m <sup>2</sup>
其中 社区服务用房	110.19m <sup>2</sup> (商业内)
其中 物业用房	182.82m <sup>2</sup> (商业内)
其中 消防控制室	72.63m <sup>2</sup> (商业内)
其中 公厕	110.10m <sup>2</sup> (商业内)
其中 商业占地面积	3314.95m <sup>2</sup>
其中 住宅占地面积	6803.26m <sup>2</sup>
建筑密度	49.55%
容积率	2.39
绿地率	38.9%
户数	253户
停车位	498辆
其中 普通车位	313辆
其中 立体停车	185辆



楼号	层数	建筑面积	户数
1#	25F	12488.18m <sup>2</sup>	96户
2#	11F	2783.30m <sup>2</sup>	20户
3#	11F	2576.17m <sup>2</sup>	20户
4#	11F	5516.62m <sup>2</sup>	40户
5#	11F	2576.17m <sup>2</sup>	18户
6#	11F	3579.73m <sup>2</sup>	20户
7#	11F	3436.73m <sup>2</sup>	19户
8#	11F	2783.30m <sup>2</sup>	20户

- 说明:
1. 本图依据甲方提供的现状地形图和道路、地界红(绿)线图进行设计。
  2. 图中采用黄海高程系统。
  3. 图中所注距离: 建筑指外墙完成面, 道路均指路牙内石缘。
  4. 图中所注坐标: 建筑物轴测点、用地红线折点及周边城市道路中心线交叉点。
  5. 图中所注间距、标高、坐标均以米为单位。
  6. 已建部分(1F+11F)表示: 一层车库/屋面地坪以上层数。住宅建筑高度为一层车库高度+住宅楼高度。商业建筑高度为园区室外地坪至屋面面层的高度。图中未建部分(11F-11F)表示: 地上层数/地下层数, 建筑高度为园区室外地坪至屋面面层的高度。
  7. 图中各道路及建筑出入口均考虑无障碍设计, 详见景观施工图。
  8. 消防车道宽度均不小于4米, 转弯半径均不小于9米。
  9. 室外场地及道路标高、多层小院围墙均由景观公司进行二次设计。
  10. 小区内除建筑占地和道路用地外, 尽可能做绿化设计, 室外停车位做植草砖设计, 一层车库屋顶预留1.3m厚覆土做大面积绿化, 总绿化率达37.6%。

	建筑出入口		人防地下室范围		已建建筑
	地下建筑外轮廓线		24.35 ±0.000		未建建筑
	机动车停车位		23.900		消防车道
	出入口		±40761.718 (±47612.67)		地下室范围

<b>湖南城市学院规划建筑设计研究院</b> 资质等级: 甲级 证书编号: A143001172		<b>建设单位</b> 宝鸡昌隆房地产有限公司 <b>工程名称</b> 新时代广场	
项目负责人: 张金星	注册师: 张金星	设计号: 201901	图别: 报建
审核: 张金星	校对: 张金星	编号: 01	日期: 2021年07月
审定: 张金星	设计: 张金星	总平面图	
专业负责人: 张金星	制图: 张金星		