

# 关于《眉县营头镇国土空间规划(2021-2035年)》 的批后公告

根据《中共中央 国务院关于建立国土空间规划体系并监督实施的若干意见》《中共陕西省委 陕西省人民政府关于加快建立并监督实施陕西省国土空间规划体系的实施意见》等文件要求,我镇完成了《眉县营头镇国土空间规划(2021-2035年)》(以下简称《规划》)的编制工作,于2026年4月经宝鸡市人民政府批复同意,现将规划主要内容公开如下:

## 一、规划范围与期限

《规划》分为全域和镇区两个层次。全域规划范围为营头镇行政辖区范围内全部国土空间,全域包含6个行政村,总面积177.38平方公里。镇区范围为镇政府驻地城镇开发边界范围,涉及营头村行政村,总面积81.23公顷。规划期限为2021-2035年,规划基期年为2020年,规划目标年为2035年,近期目标年为2025年。

## 二、规划目标定位

营头镇规划定位为:特色文化旅游观光小镇、山水田园绿色生态城镇、县域南部特色农产综合服务强镇。

坚持生态优先绿色发展,统筹山水林田湖草生命共同体,支撑生态屏障建设,打造生态产品服务;以眉县猕猴桃为核心产品,以第二坡、铜峪矿、东干渠等遗址和红河谷景区为特色,打造著名的4A级综合旅游服务景区;充分利用

长白山国家级森林公园以及眉县猕猴桃等品牌优势，借助产品市场需求机遇，积极推进农业种植结构优化，打造生态现代农业生产加工基地；充分发挥一二产本底优势，积极拓展产业链条和促进产业创新，打造低碳新能源产业创新发展样板地。

### 三、国土空间开发保护格局

《规划》以“三区三线”为基础，立足资源本底，规划构建“一主、一副、两轴、三片”的总体格局。

一主：镇区综合服务中心；一副：红河谷旅游综合服务中心；两轴：霸王河绿色生态保护轴、眉太及河营路高质量发展轴线；三片：北部综合集镇区（镇区综合服务、特色农耕文化）；中部文化旅游功能区（红河谷民俗文化体验、铜峪矿遗址文创园、杨家滩水库风景区）；南部绿色生态保育区（红河谷森林公园、眉县国有林场）。

### 四、重要控制线和控制指标

到 2035 年，耕地保有量不低于 402.05 公顷，其中永久基本农田保护面积不低于 332.39 公顷；城镇开发边界面积控制在 129 公顷以内；生态保护红线面积不低于 11256 公顷。

### 五、重点空间开发保护策略

《规划》从以下四个方面明确了规划期内重点国土空间开发保护利用策略。一是落实最严格的耕地保护制度，确保耕地总量不再减少，质量有提高。二是推进自然资源保护利

用，节约集约利用建设用地，提高水资源利用效率，加强矿产资源开发管理。三是推动历史文化保护，加强特色文化活化利用，落实传统村落和文物古迹保护。四是强化基础设施保障，落实上位规划确定的重要交通道路，完善营头镇综合交通体系，优化路网结构，加强与周边区域交通联系，以齐营路、营小路纵横交错，交通条件十分便利。红河谷旅游快速干道、眉太高速的加速建设，为营头镇经济发展提供动力；完善净水设施，完善镇区供水网络，统筹污水处理设施布局，促进水资源均衡配置；优化电网结构，满足各类用电负荷增长的需要；加快推进 5G 基础设施建设，构建现代通信基础设施建设；强化新型基础设施建设，提高环卫、防灾等安全保障能力。

## 六、镇区规划

《规划》通过合理确定各类用地规模，优化镇区道路结构，形成“一心、两轴、六组团”的空间结构布局。结合镇区人口，优化教育、文化、体育、医疗卫生、社会福利等公共服务设施布局，补齐短板、增质升级。根据现状交通体系，构建综合交通网络，保同时障给排水、电力、燃气等重大基础设施用地，加强城市生命线系统建设。

## 七、规划实施保障措施

《规划》从强化组织保障，加强公众参与与社会监督，加强规划实施监督考核和健全实施监督机制等四个方面提

出了规划实施的保障措施。

附件: 规划关键图纸

图 1: 全域国土空间总体格局图

图 2: 全域国土空间控制线规划图

图 3: 全域村庄布点规划图

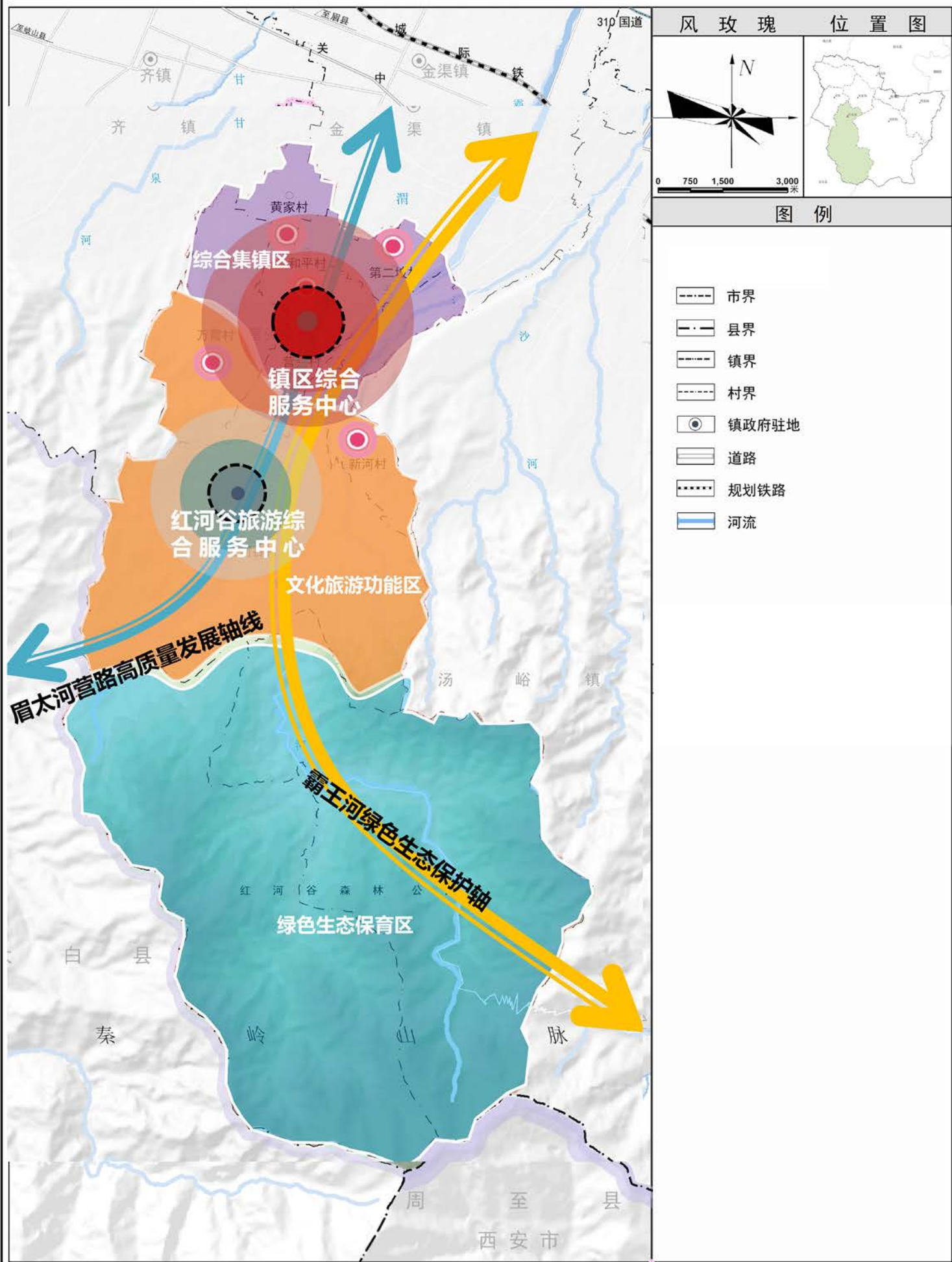
图 4: 全域综合交通规划图

图 5: 镇区国土空间用地规划图

图 6: 镇区控制线规划图

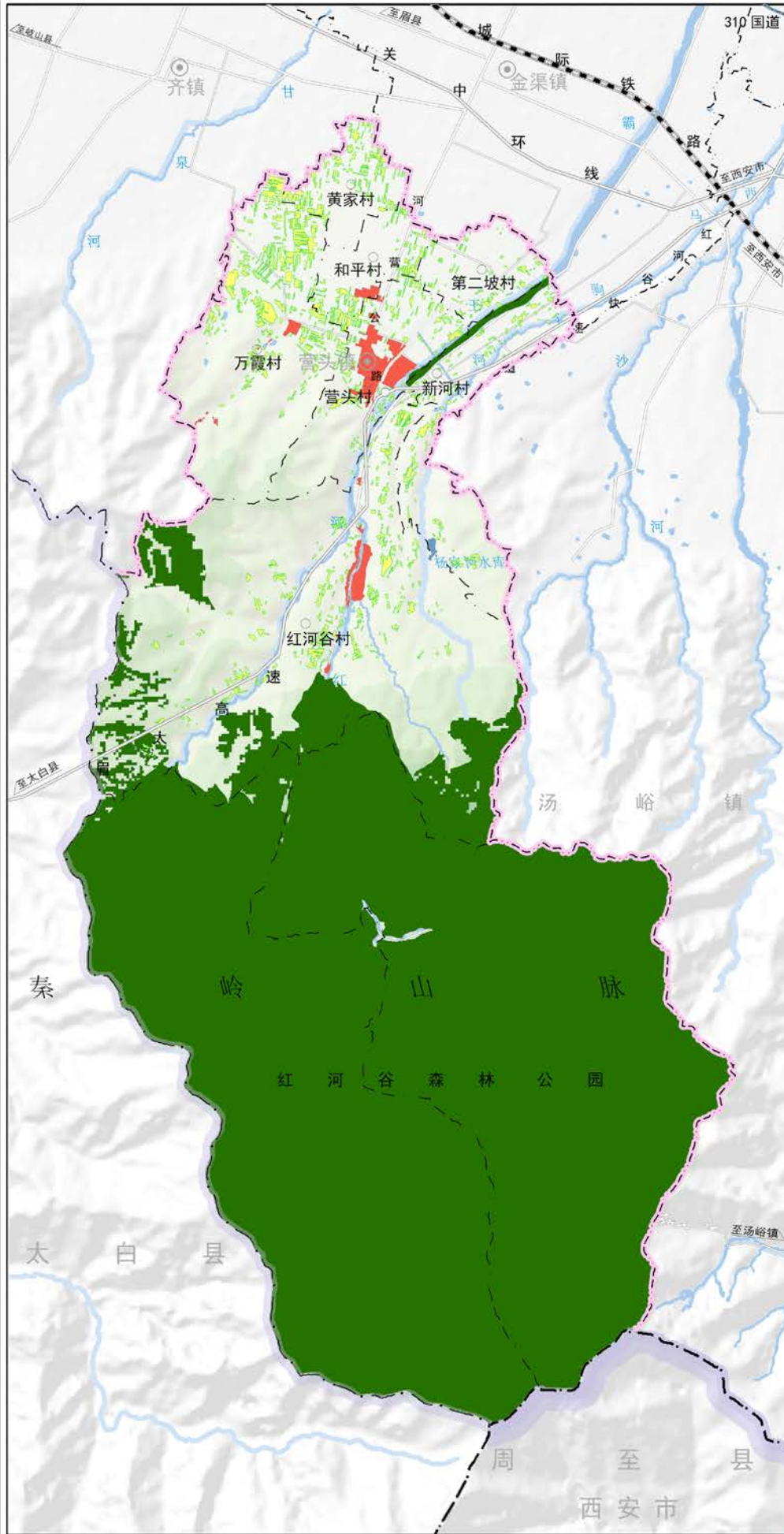
# 眉县营头镇国土空间规划（2021-2035年）

## 全域国土空间总体格局图

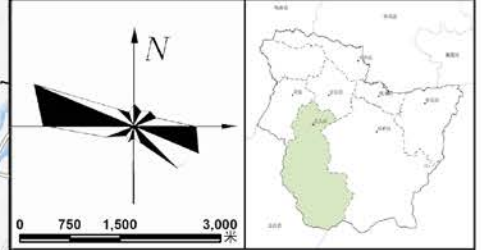


# 眉县营头镇国土空间规划（2021-2035年）

## 国土空间控制线规划图



### 风玫瑰 位置图

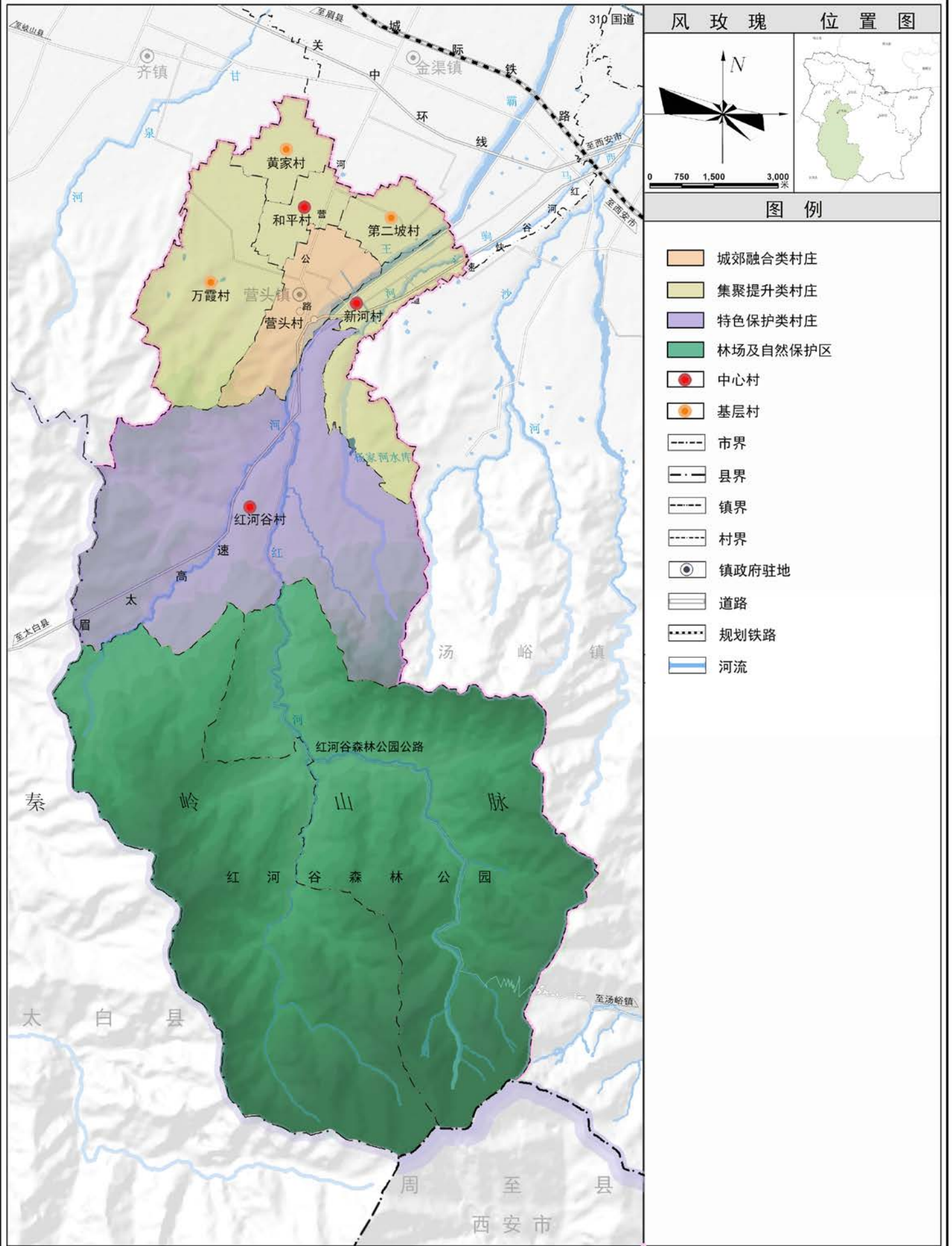


### 图例

- 永久基本农田
- 生态保护红线
- 城镇开发边界
- 市界
- 县界
- 镇界
- 村界
- 镇政府驻地
- 道路
- 规划铁路
- 河流

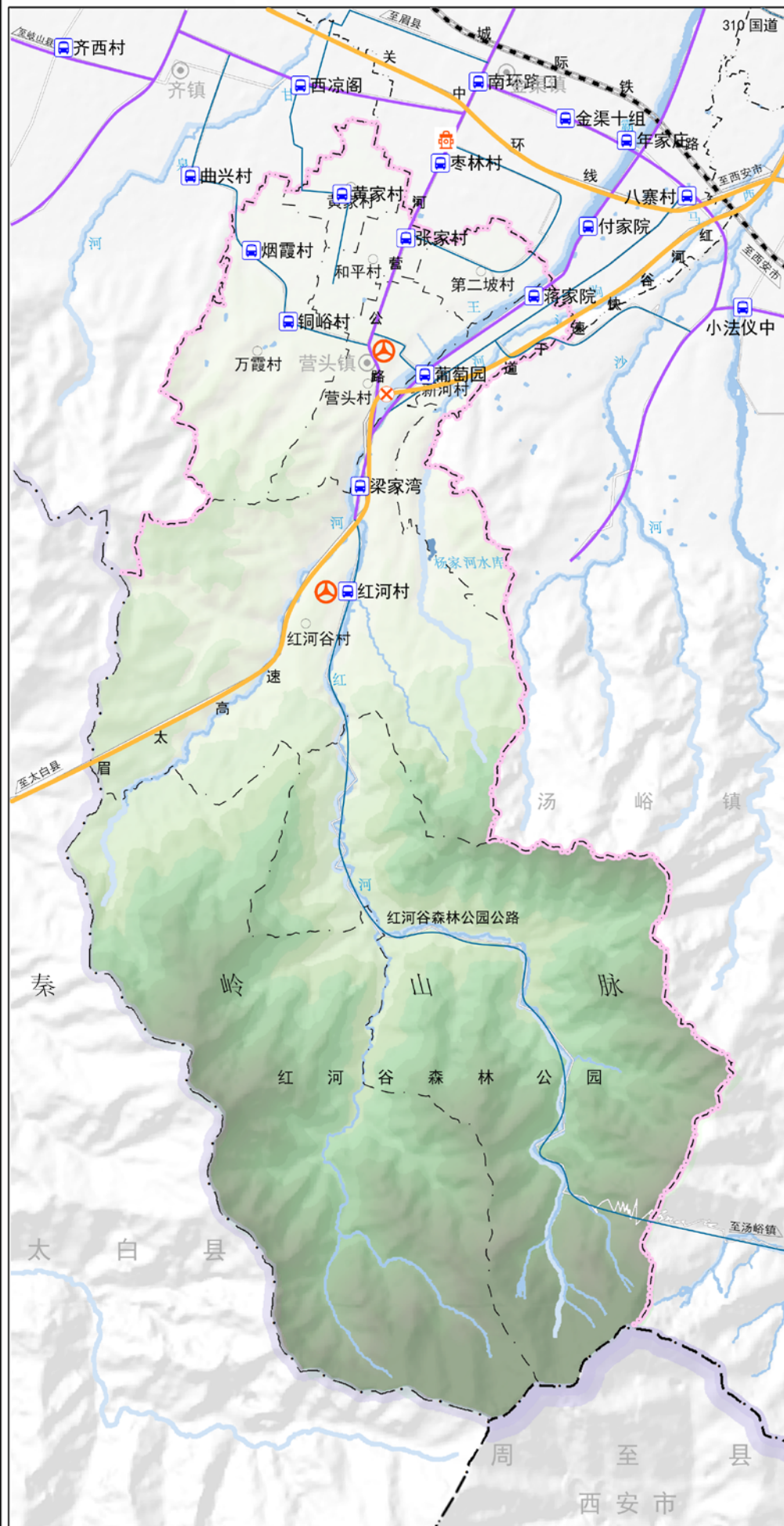
# 眉县营头镇国土空间规划（2021-2035年）

## 村庄布点规划图

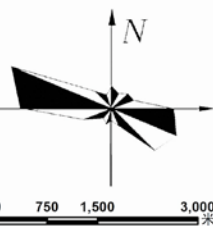


# 眉县营头镇国土空间规划（2021-2035年）

## 综合交通规划图



### 风玫瑰 位置图



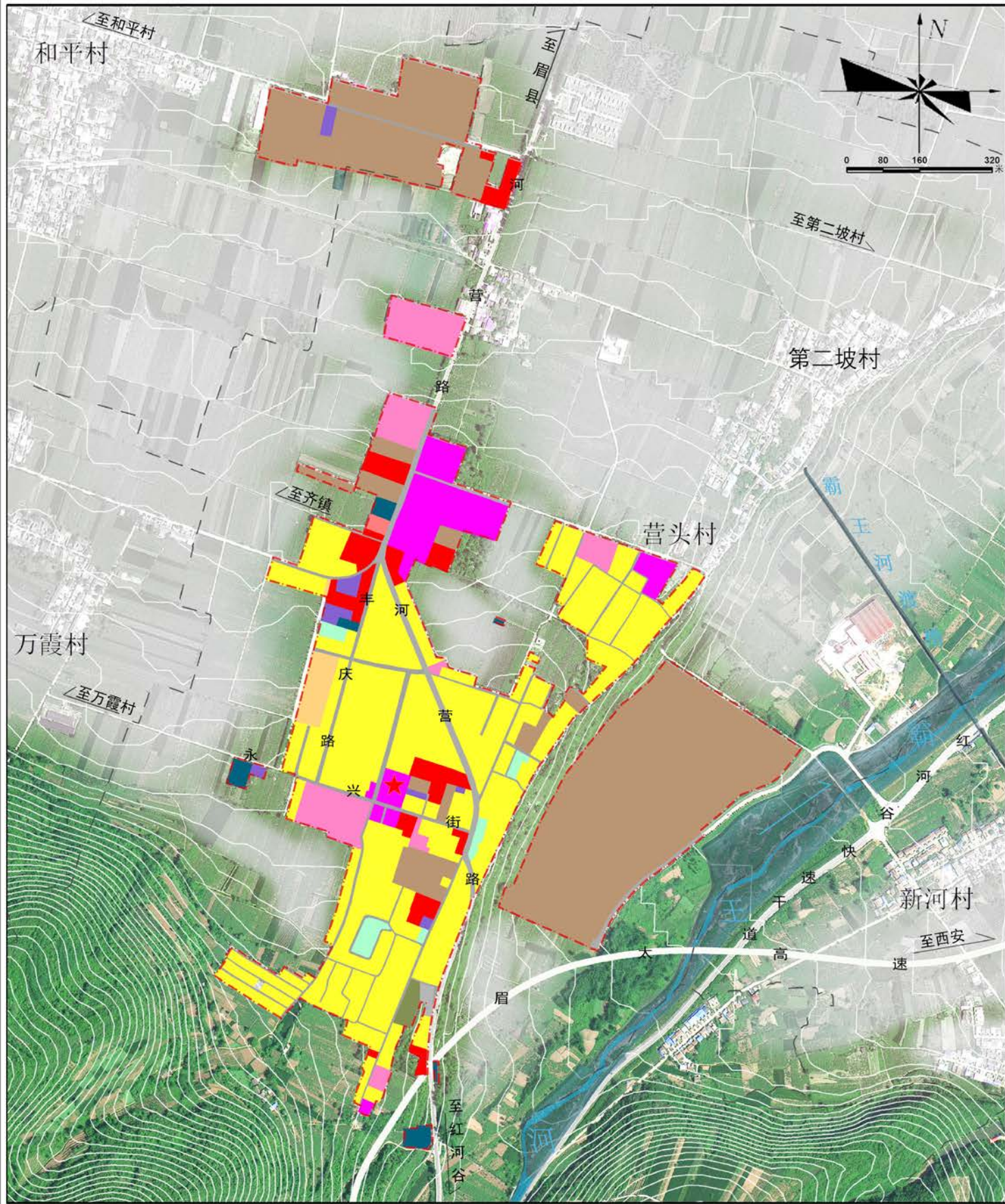
0 750 1,500 3,000 米

### 图例

- 高速铁路（规划）
- 高速公路（规划）
- 县道
- 乡道
- 客运站
- 高速下线口
- 公交车站
- 加油站
- 市界
- 县界
- 镇界
- 村界
- 镇政府驻地
- 道路
- 河流

# 眉县营头镇国土空间规划（2021-2035年）

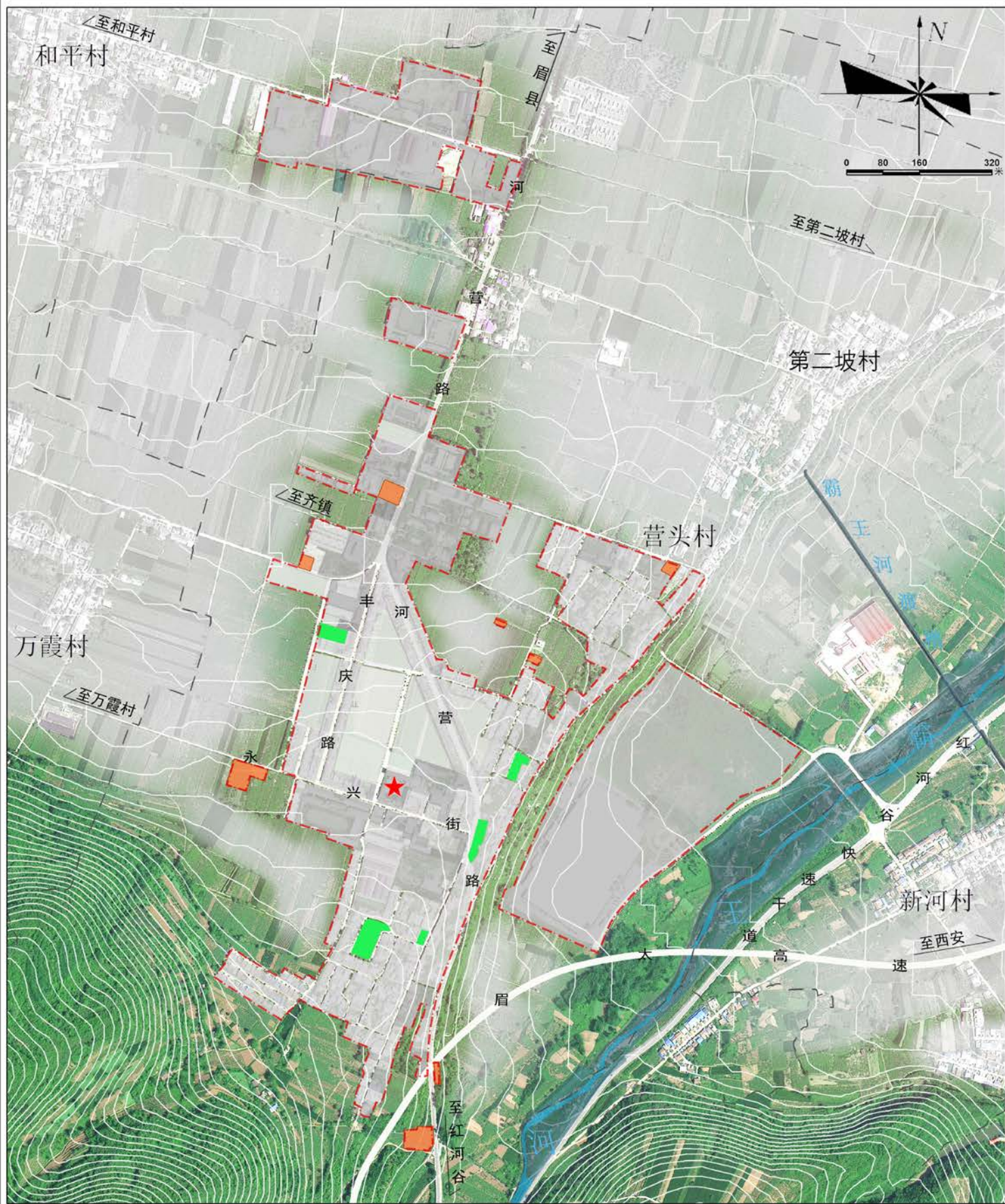
## 镇区国土空间用地规划图



<b>图例</b>	三类城镇住宅用地	供电用地	农村宅基地	幼儿园用地	环卫用地	镇政府驻地
	中小用地	公用设施营业网点用地	医院用地	广场用地	社会停车场用地	道路
	二类城镇住宅用地	公路用地	城镇村道路用地	排水用地	零售商业用地	城镇开发边界
	二类工业用地	其他公用设施用地	宗教用地	机关团体用地	城镇开发边界	村界
二类物流仓储用地	其他商业服务业用地	工业用地	物流仓储用地			

# 眉县营头镇国土空间规划（2021-2035年）

## 镇区控制线规划图



图例

- |  |       |  |        |
|--|-------|--|--------|
|  | 黄线    |  | 城镇开发边界 |
|  | 绿线    |  | 村界     |
|  | 镇政府驻地 |  | 道路     |