

关于《眉县金渠镇国土空间规划(2021-2035年)》 的批后公告

根据《中共中央 国务院关于建立国土空间规划体系并监督实施的若干意见》《中共陕西省委 陕西省人民政府关于加快建立并监督实施陕西省国土空间规划体系的实施意见》案件要求,我镇完成了《眉县金渠镇国土空间规划(2021-2035年)》(以下简称《规划》)的编制工作,于2026年4月经宝鸡市人民政府批复同意,现将规划主要内容公开如下:

一、规划范围与期限

《规划》分为全域和镇区两个层次。全域规划范围为金渠镇行政辖区范围内全部国土空间,面积5839.42公顷。镇区范围为金渠镇镇政府驻地的城镇开发边界80.77公顷。规划期限为2021-2035年,规划基期年为2020年,规划目标年为2035年,近期目标年为2025年。

二、规划目标定位

金渠镇规划定位为:以特色农业、商贸物流、制造加工、文化旅游服务产业为主的商贸物流型小城镇。

到2025年,生态保护红线、耕地和永久基本农田、城镇开发边界、村庄建设边界等重要控制线得到严格落实管控,全镇的国土空间保护力度不断增强,城镇空间品质不断提升,乡村无序发展得到有效控制。

到2035年,国土空间治理体系和治理能力现代化基本

实现，高效优质的农业生产和美丽祥和的乡村空间基本实现，耕地和永久基本农田保护任务全面落实，各类农业产业园建设成效显著，乡村人居环境品质显著改善。安全稳定的生态系统格局全面稳固，生态保护红线得到严格落实，渭河流域等生态功能得到大幅提升，各类自然资源利用水平显著提高。集约高效的城镇空间全面优化，民生设施建设取得显著成效，城镇服务功能完善，人居环境品质优良，文化吸引力突出，对外开放水平大幅提高，对村庄的引领带动作用进一步增强。

三、国土空间开发保护格局

《规划》以“三区三线”为基础，立足资源本底，形成“一心、两轴、三区”的国土空间开发保护总体格局。以镇区为公共服务核心，沿河营公路打造综合服务发展轴，沿渭河打造生态景观轴。在镇域西部、东部以猕猴桃种植为基础，重点开展高效化、机械化、规模化猕猴桃种植，形成西部现代农业区和东部现代农业区；在镇域东部，以霸王河工业园为主，形成工业集聚区。

四、重要控制线和控制指标

到 2035 年，耕地保有量不低于 343.26 公顷，其中永久基本农田保护面积不低于 312.70 公顷；城镇开发边界面积控制在 552.66 公顷以内；生态保护红线面积不低于 359.69 公顷。全镇划定村庄建设边界 595.52 公顷；落实历史文化保护

线 52.26 公顷。

五、重点空间开发保护策略

《规划》从以下四个方面明确了规划期内重点国土空间开发保护利用策略。一是落实最严格的耕地保护制度，确保耕地总量不再减少，质量有提高。二是推进自然资源保护利用，节约集约利用建设用地，提高水资源利用效率，加强矿产资源开发管理。三是推动历史文化保护，加强特色文化活化利用，落实传统村落和文物古迹保护。四是强化基础设施保障，落实上位规划确定的重要交通道路，完善金渠镇综合交通体系，优化路网结构，加强与周边区域交通联系；完善水利设施网络，加强水系连通、灌区节水改造，同时保障城乡供水工程，统筹污水处理设施布局，促进水资源均衡配置；优化电网结构，满足各类用电负荷增长的需要；加快推进 5G 基础设施建设，构建现代通信基础设施建设；强化新型基础设施建设，提高环卫、防灾等安全保障能力。

六、镇区规划

《规划》通过合理确定各类用地规模，优化镇区道路结构，形成“一心、一轴、四片区”的空间结构布局。结合镇区人口，优化教育、文化、体育、医疗卫生、社会福利等公共服务设施布局，补齐短板、增质升级。根据现状交通体系，构建“人性化”城市综合交通网络，保同时障给排水、电力、燃气等重大基础设施用地，加强城市生命线系统建设。

七、规划实施保障措施

《规划》从强化组织保障，加强社会监督，健全动态监测评估和实施监管机制等三个方面提出了规划实施的保障措施。

附件: 规划关键图纸

图 1: 全域国土空间总体格局规划图

图 2 全域国土空间控制线规划图

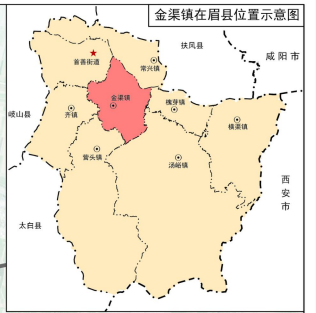
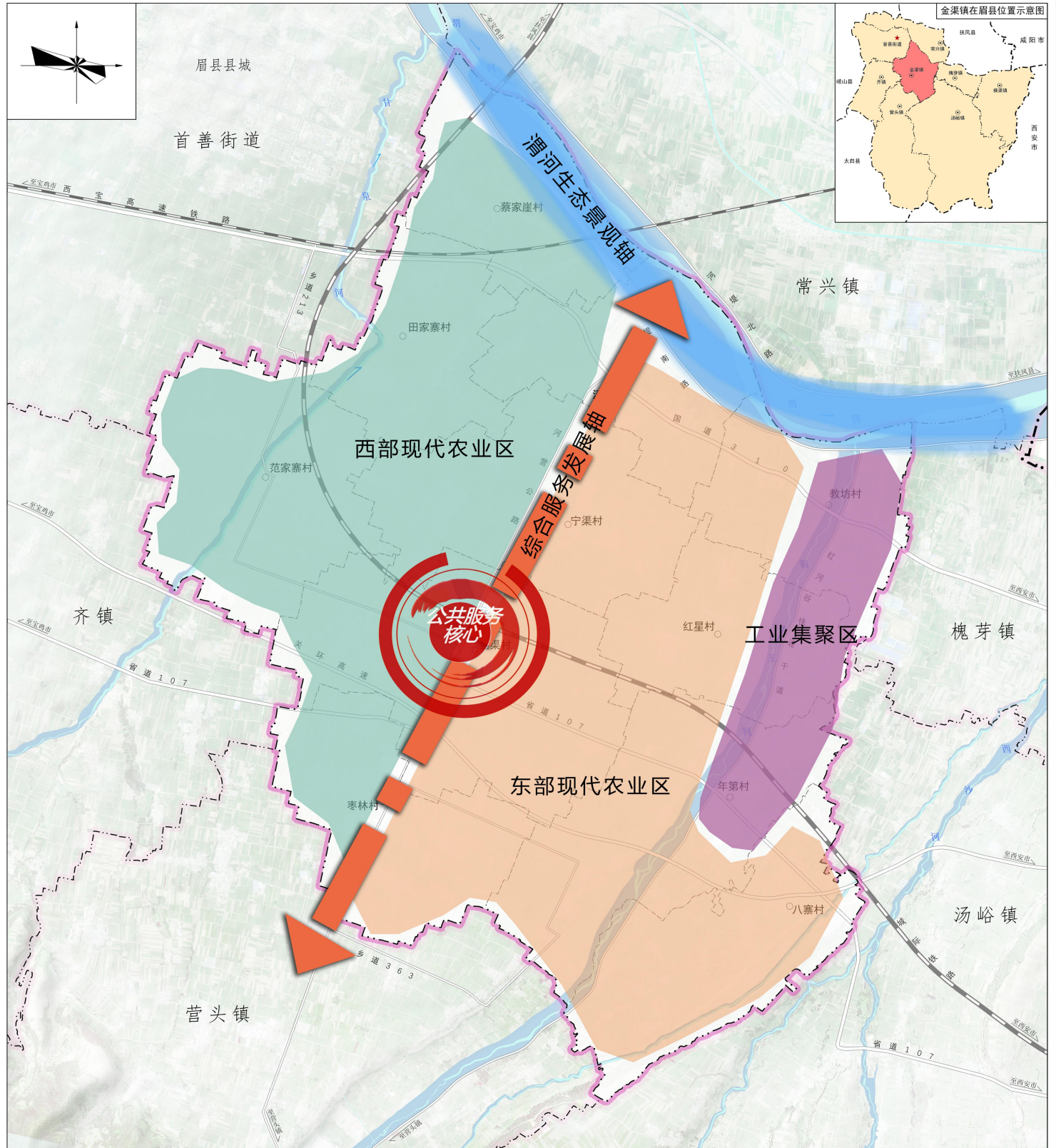
图 3: 全域村庄布点规划图

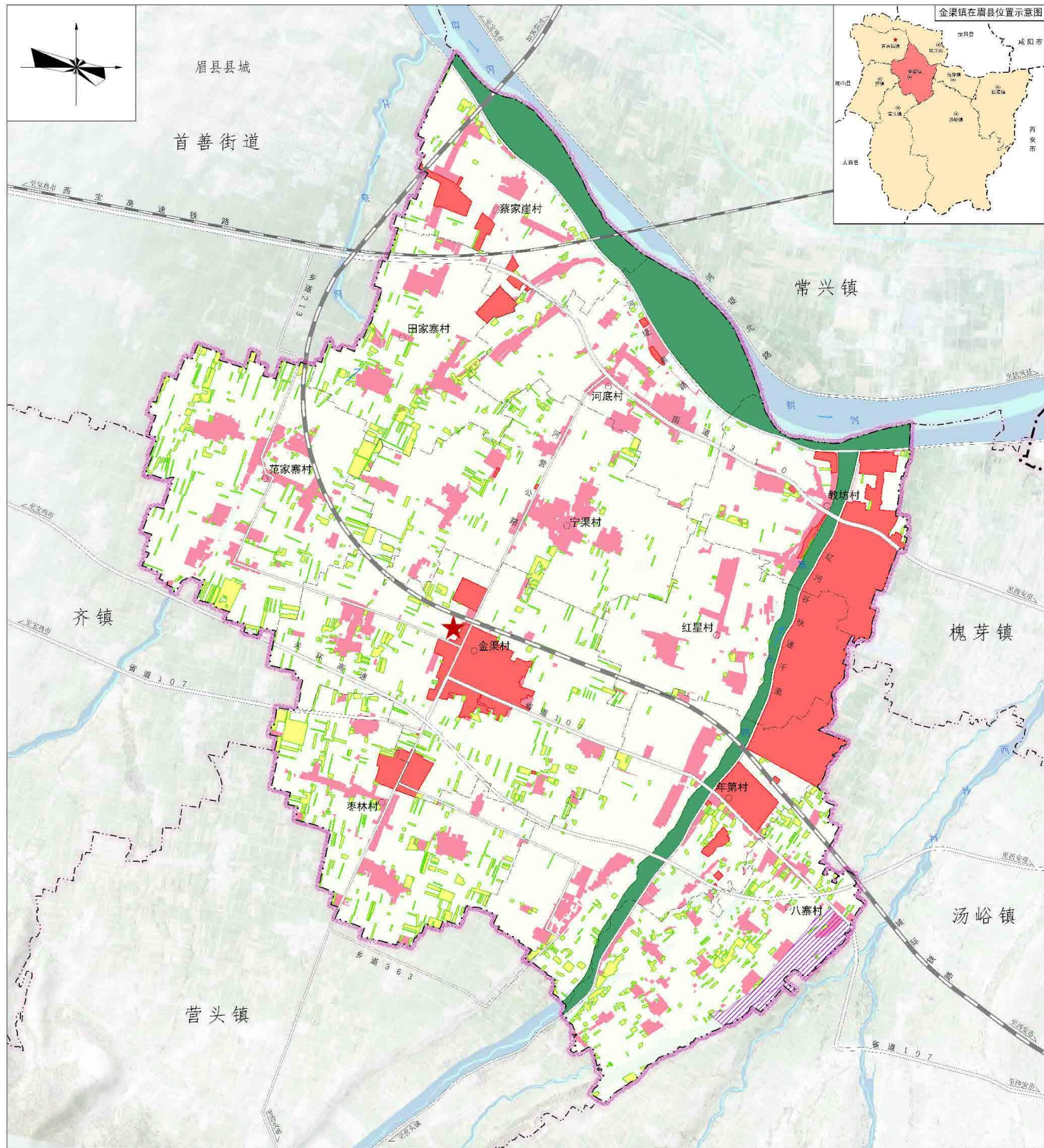
图 4: 全域国土空间用地规划图

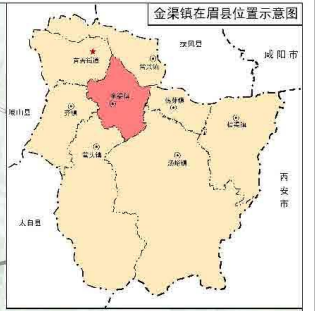
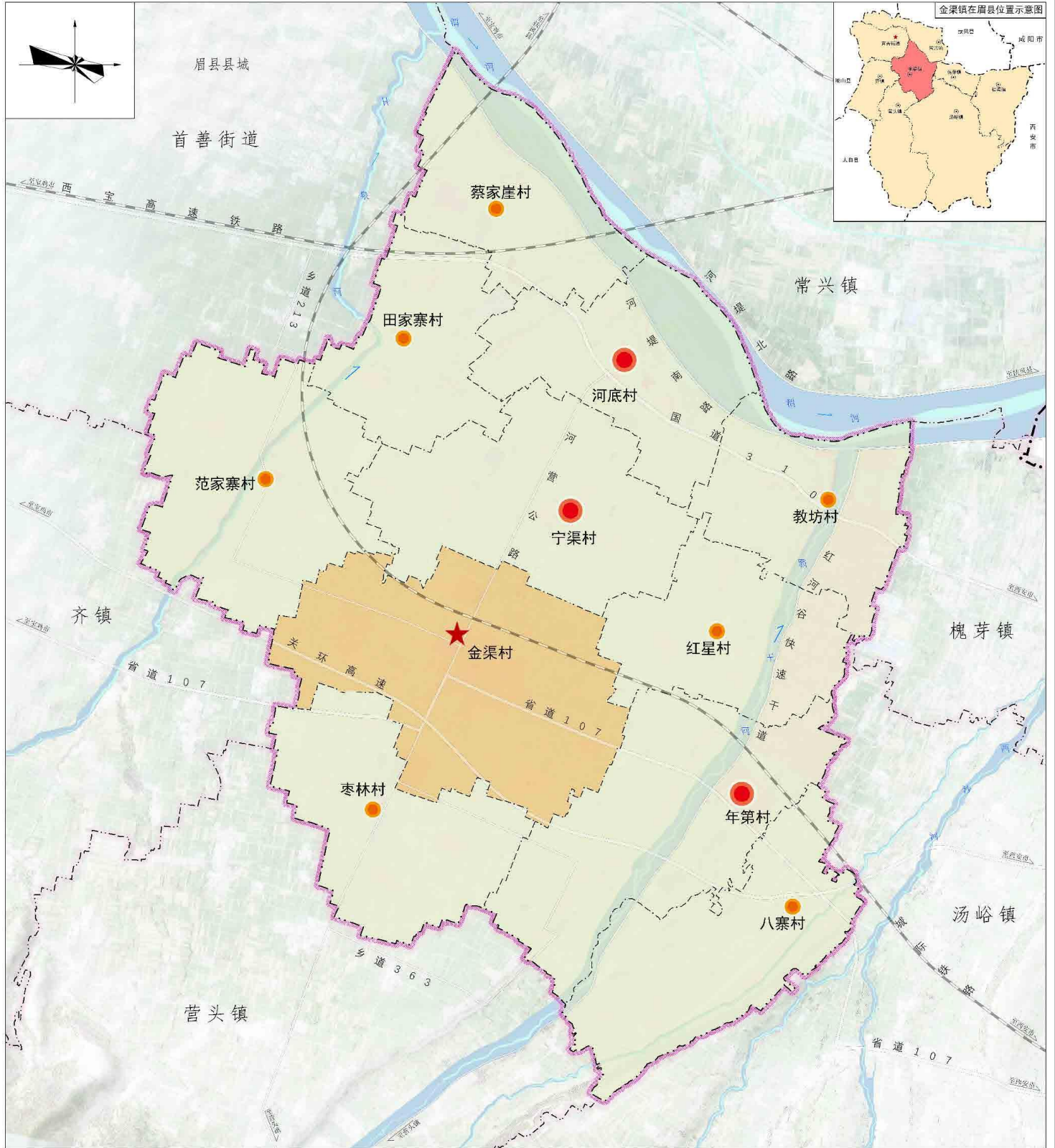
图 5: 镇区规划分区图

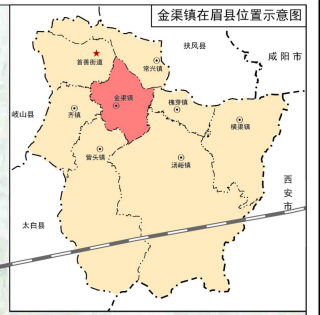
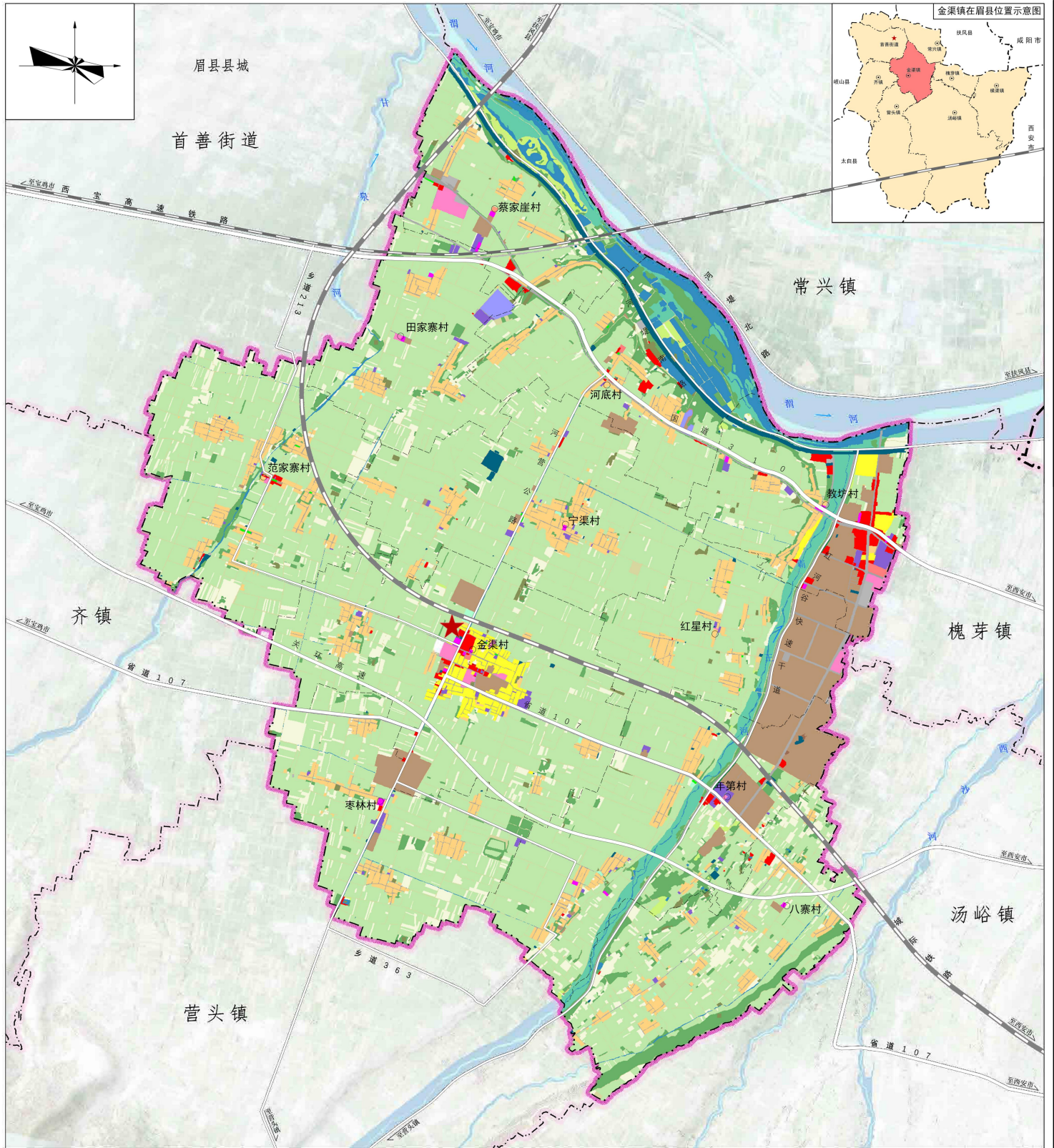
眉县金渠镇国土空间规划（2021-2035年）

全域国土空间总体格局规划图



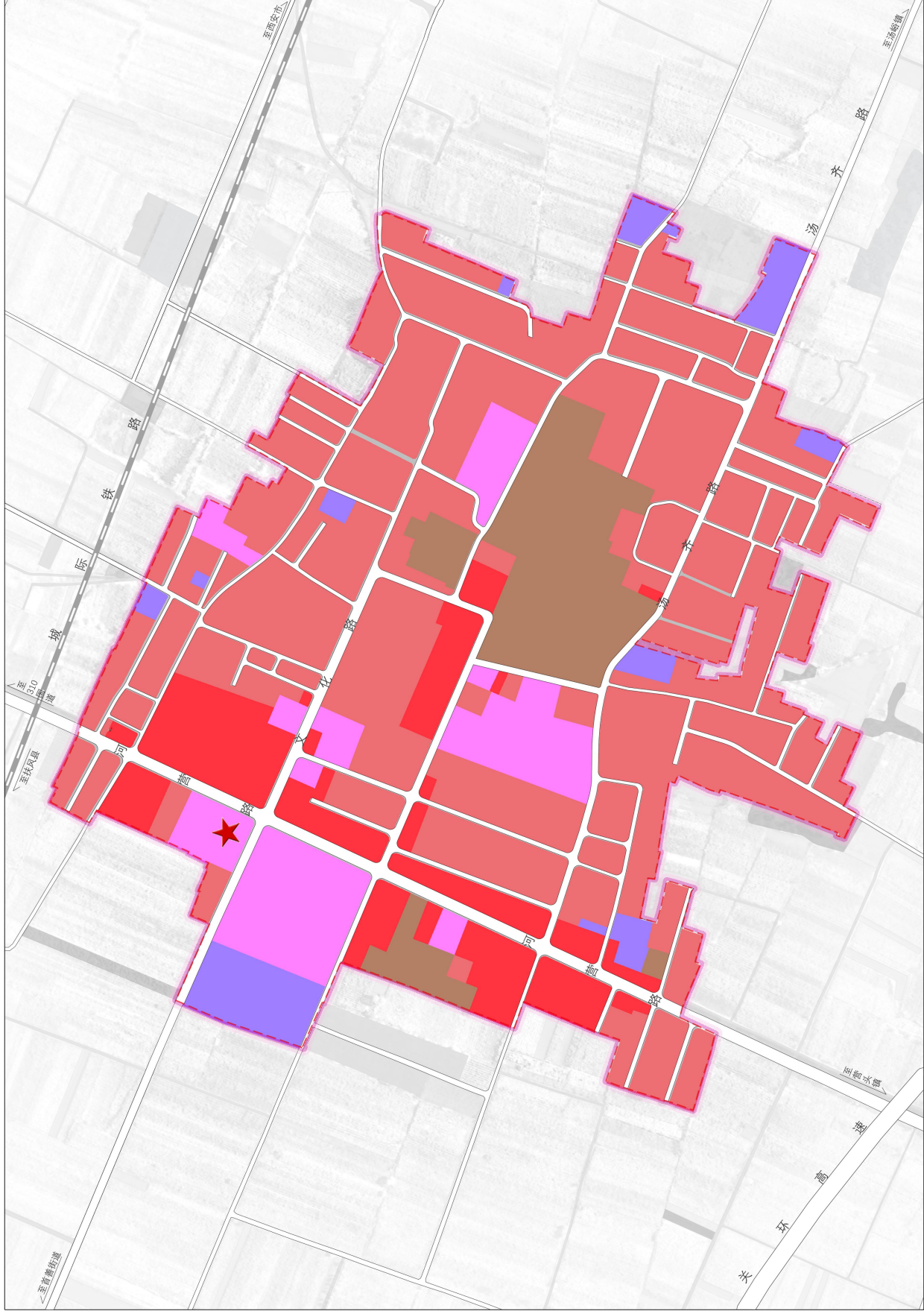






水田	其他草地	文化用地	公路用地	公园绿地	镇、街道界
水浇地	内陆滩涂	教育用地	城镇村道路用地	广场用地	村界
旱地	农村道路	医疗卫生用地	交通场站用地	宗教用地	铁路
果园	设施农用地	社会福利用地	供水用地	殡葬用地	公路
其他园地	城镇住宅用地	商业用地	排水用地	河流水面	河流水面
乔木林地	城镇社区服务设施用地	商务金融用地	供电用地	坑塘水面	沟渠
竹林地	农村宅基地	工业用地	供燃气用地	其他林地	镇政府驻地
灌木林地	农村社区服务设施用地	物流仓储用地	环卫用地	其他林地	村委会驻地
其他林地	机关团体用地	铁路用地	水工设施用地		

镇区国土空间规划分区图



图例

- 居住生活区
- 综合服务区
- 商业商务区
- 物流仓储区
- 绿地休闲区
- 交通枢纽区
- 城镇开发边界
- 铁路
- 公路
- 镇政府驻地