

关于《眉县首善街道国土空间规划（2021-2035年）》的批后公告

根据《中共中央 国务院关于建立国土空间规划体系并监督实施的若干意见》《中共陕西省委 陕西省人民政府关于加快建立并监督实施陕西省国土空间规划体系的实施意见》等文件要求，我街办完成了《眉县首善街道国土空间规划（2021-2035年）》（以下简称《规划》）的编制工作，于2026年4月经宝鸡市人民政府批复同意，现将规划主要内容公开如下：

一、规划范围与期限

本次规划范围为首善街道行政管辖范围，面积6251.04公顷。规划层次分为全域（街道）和镇区（城镇开发边界范围）两个层次。规划期限为2021-2035年，规划基期年为2020年，规划目标年为2035年，近期目标年为2025年。

二、规划目标定位

首善街道规划定位为：以新材料、装备制造和现代物流为主，以生态旅游为特色的滨河园林城镇。

规划到2025年，生态保护红线和永久基本农田保护红线得到严格落实，渭河等水系、林地等生态功能得到大幅提升，资源利用水平显著提高；到2035年，国土空间治理体系和治理能力现代化基本实现，优良的生态格局全面稳固，城镇功能完善，人居环境品质优良，农旅融合发展深入，城

乡一体化发展水平大幅提高。

三、国土空间开发保护格局

《规划》以“三区三线”为基础，立足资源本底，形成“一核一廊一带两区”的国土空间开发保护总体格局。以街道办事处为依托打造综合服务核心，作为全域（街道）发展的中枢支撑；以渭河生态廊道为生态保护基底，筑牢北部生态安全屏障；沿 G310 国道打造镇村发展带，串联沿线资源要素，带动全域（街道）协同发展。中部以五坳村、联丰村等行政村为主体，布局优质猕猴桃种植片区，通过建设数字果园示范点，打造精品果蔬种植示范基地，推动猕猴桃产业向品质化、标准化升级。西部依托葫芦峪村“韩家沟遗址”“三国古战场”等历史文化资源，打造传统村落乡村旅游目的地，形成农旅融合发展片区，实现生态保护、产业发展与文化传承的有机统一。

四、重要控制线和控制指标

到 2035 年，耕地保有量不低于 659.18 公顷，其中永久基本农田保护面积不低于 566.67 公顷；城镇开发边界面积控制在 1448.74 公顷以内；生态保护红线面积不低于 247.94 公顷。

五、重点空间开发保护策略

《规划》从以下四个方面明确了规划期内重点国土空间开发保护利用策略。一是落实最严格的耕地保护制度，确保

耕地总量不再减少，质量有提高。二是推进自然资源保护利用，节约集约利用建设用地，提高水资源利用效率，加强矿产资源开发管理。三是推动历史文化保护，加强特色文化活化利用，落实传统村落和文物古迹保护。四是强化基础设施保障，落实上位规划确定的重要交通道路，完善首善街道综合交通体系，优化路网结构，加强与周边区域交通联系，以眉坞大道、平阳路-迎宾大道、南环路等主要交通道路为骨架，形成“三横四纵”的主要道路系统网络；对首善街道供水站完善净水设施，完善镇区供水网络，统筹污水处理设施布局，促进水资源均衡配置；优化电网结构，满足各类用电负荷增长的需要；加快推进5G基础设施建设，构建现代通信基础设施建设；强化新型基础设施建设，提高环卫、防灾等安全保障能力。

六、镇区规划

《规划》通过合理确定各类用地规模，优化镇区道路结构，形成“双心引领、两轴推进、五区协同”的空间结构布局。结合镇区人口，优化教育、文化、体育、医疗卫生、社会福利等公共服务设施布局，补齐短板、增质升级。根据现状交通体系，构建“人性化”城市综合交通网络，保同时保障给排水、电力、燃气等重大基础设施用地，加强城市生命线系统建设。

七、规划实施保障措施

《规划》从强化组织保障，加强公众参与与社会监督，加强规划实施监督考核和健全实施监督机制等四个方面提出了规划实施的保障措施。

附件：规划关键图纸

图 1：全域国土空间总体格局规划图

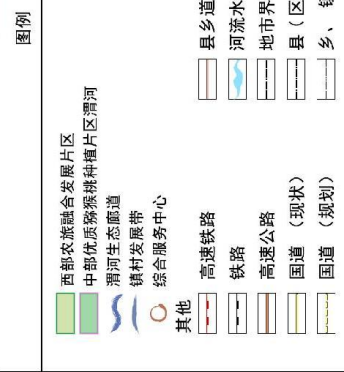
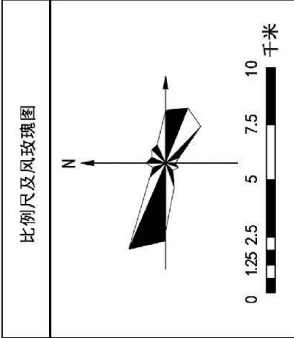
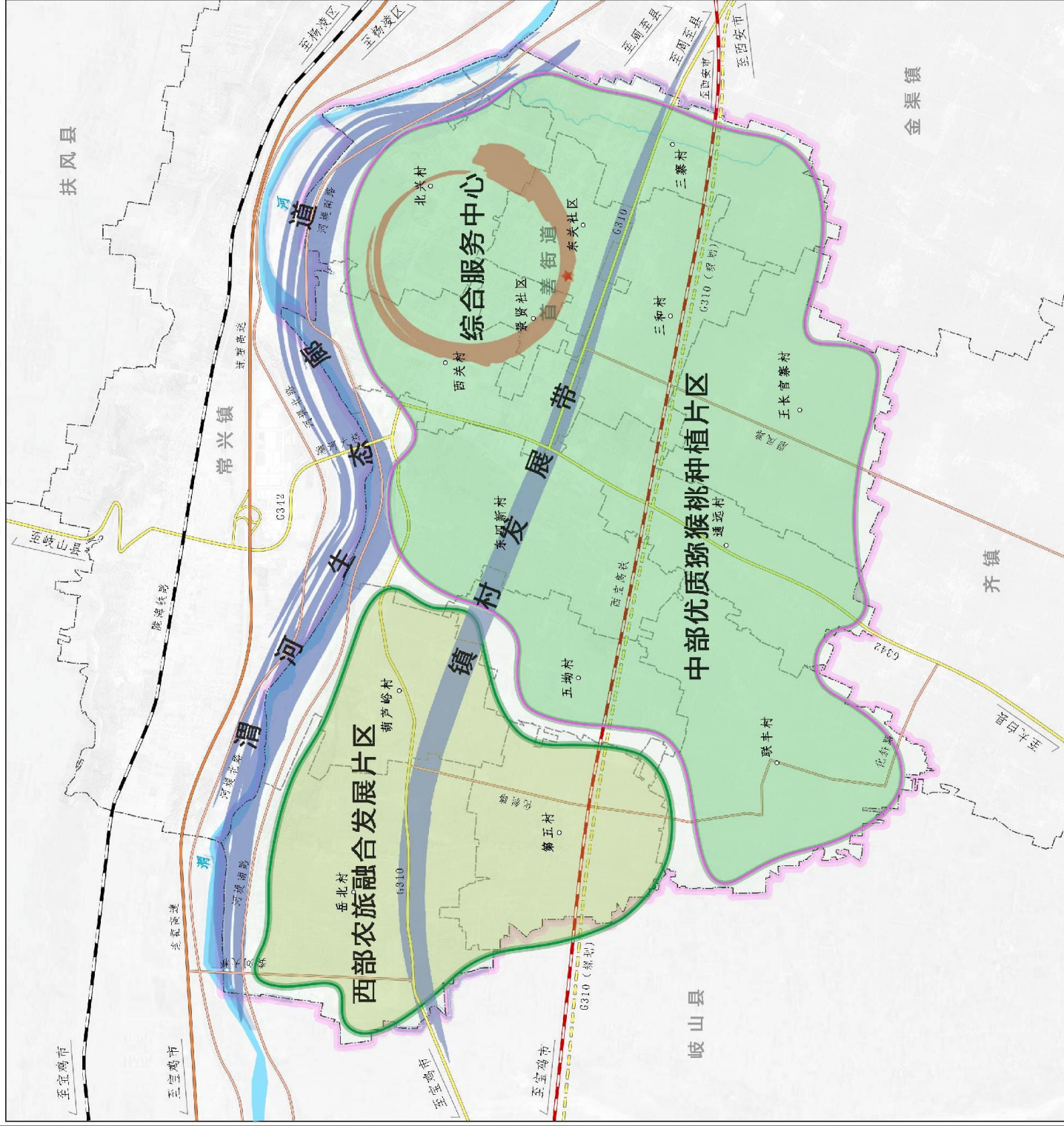
图 2：全域国土空间控制线规划图

图 3：全域村庄布点规划图

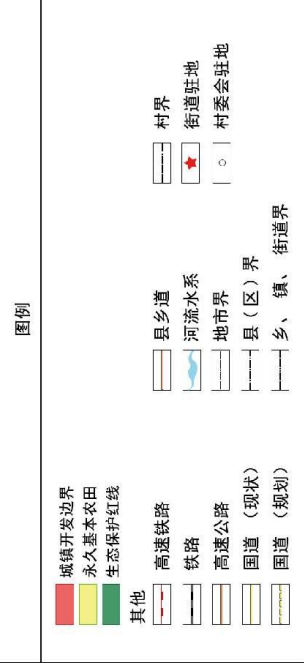
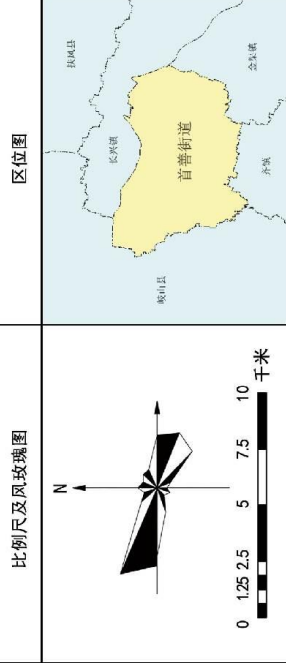
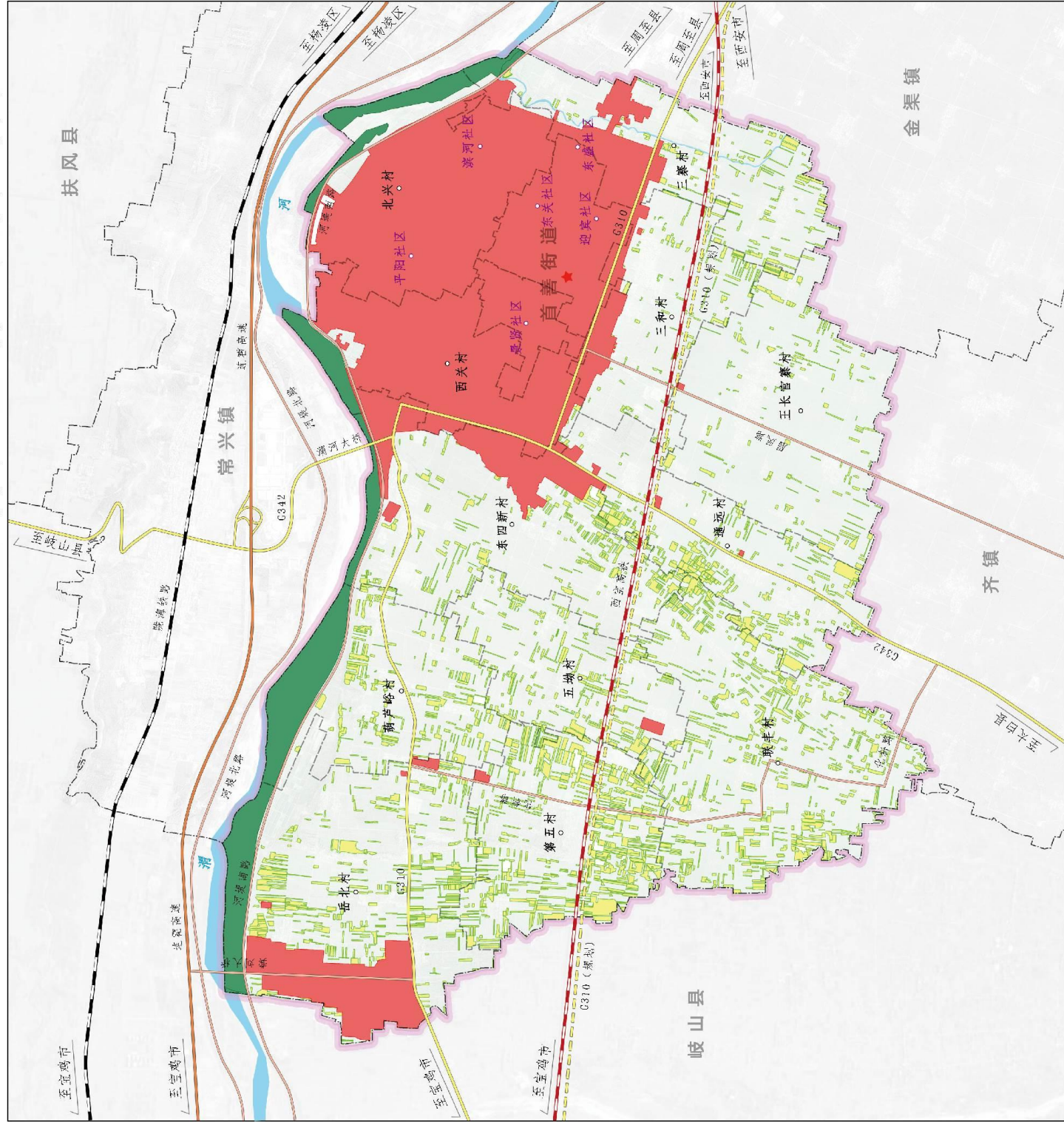
图 4：全域国土空间用地布局规划图

图 5：镇区国土空间规划分区图

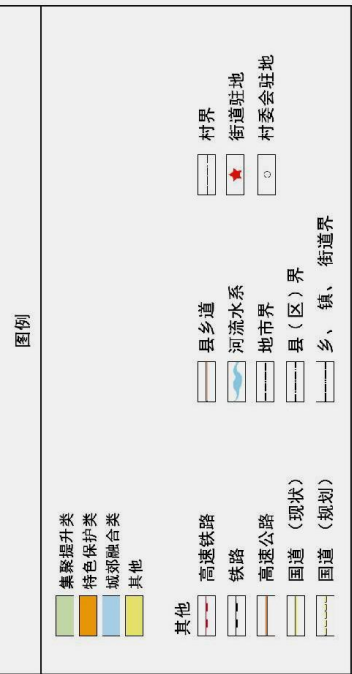
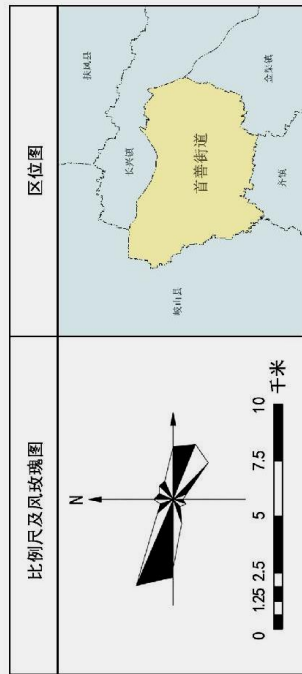
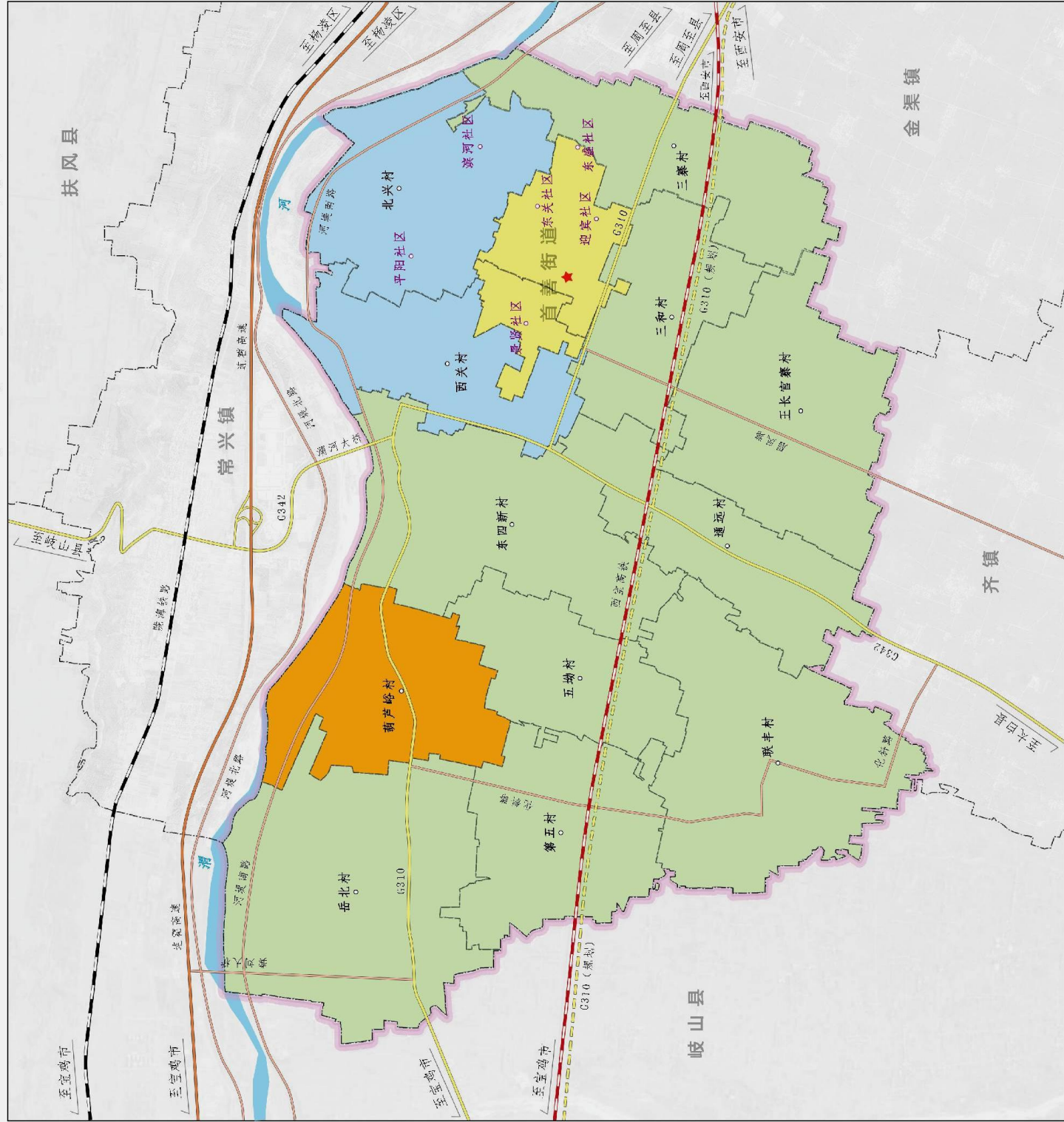
全域国土空间总体格局规划图



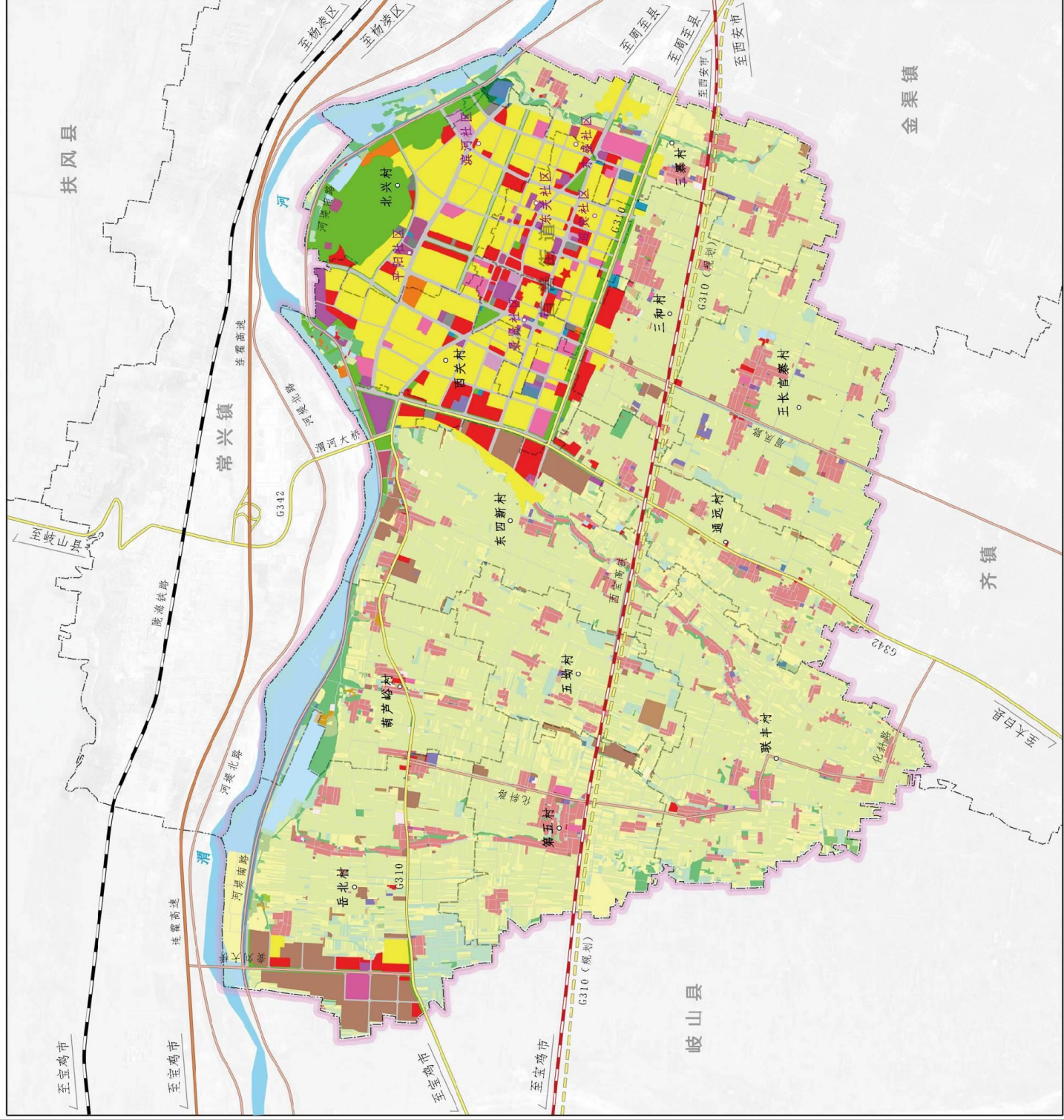
全域国土空间控制线规划图



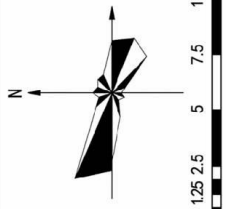
全域村庄布点规划图



全域国土空间用地布局规划图



比例尺及风玫瑰图



区位图



图例

乔木林地	农村道路	水浇地
交通场站用地	医疗卫生用地	水田
仓储用地	商业用地	沟渠
体育用地	商务金融用地	河流水面
供水用地	坑塘水面	消防用地
供气用地	城镇住宅用地	灌木林地
供热燃气用地	城镇村道路用地	物流仓储用地
供电用地	天然牧草地	特殊用地
公园绿地	宗教用地	环卫用地
公用设施用地	工业用地	田间道
公路用地	广场用地	留白用地
其他商业服务业用地	排水用地	科研用地
其他园地	教育用地	竹林地
其他林地	文化用地	裸土地
其他特殊用地	文物古迹用地	设施农用地
其他草地	旱地	通信用地
内陆滩涂	机关团体用地	邮政用地
农村宅基地	果园	采矿用地
农村社区服务设施用地	殡葬用地	铁路用地
社会福利用地	水工设施用地	防护绿地

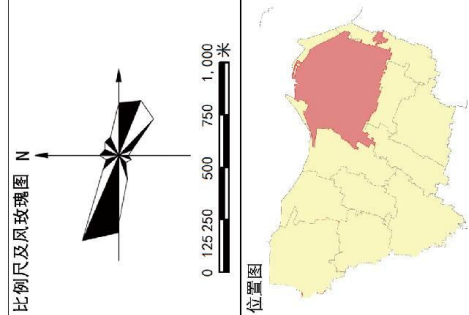
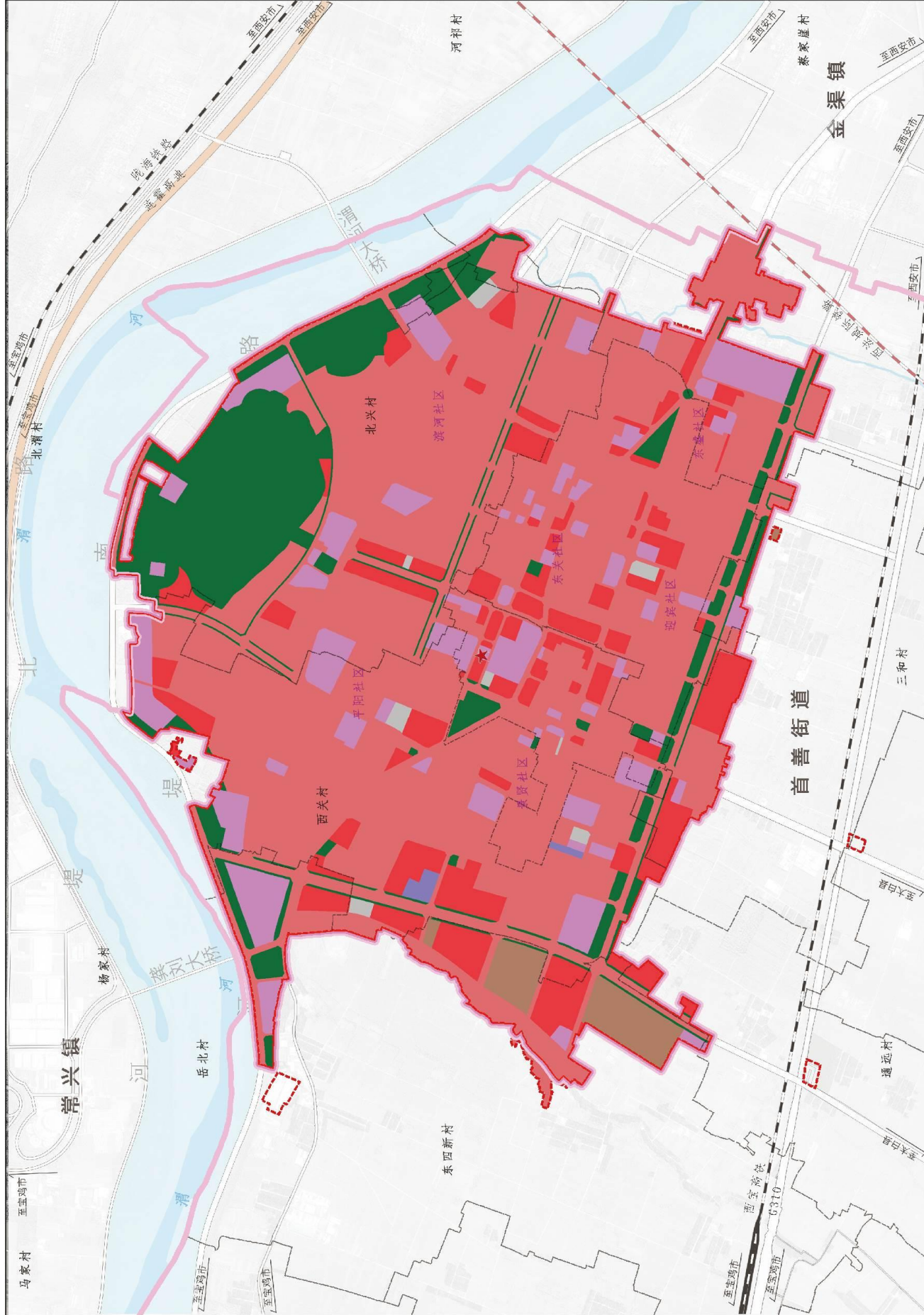
其他

- 高速铁路
- 铁路
- 高速公路
- 国道 (现状)
- 国道 (规划)

- 县乡道
- 河流水系
- 城市界
- 县 (区) 界
- 乡、镇、街道界

- 村界
- 街道驻地
- 村委会驻地

镇区国土空间规划分区图



图例

[Red Box]	居住生活区
[Purple Box]	综合服务区
[Brown Box]	商业商务区
[Blue Box]	工业发展区
[Green Box]	物流仓储区
[Dark Green Box]	绿地休闲区
[Grey Box]	交通枢纽区
[Light Grey Box]	战略预留区
[Dashed Line]	规划范围
[Dotted Line]	城镇开发边界
[Thin Solid Line]	县界
[Thick Solid Line]	镇界
[Dashed Line]	村界
[Double Line]	现状铁路
[Single Line]	规划铁路
[Double Line]	高速公路
[Blue Area]	水域
[Star]	县政府驻地